



Katalog motocyklových řetězů CZ

ČZ *Chains*
Czech Republic

Quality with Tradition



www.czchains.com



ČZ Strakonice, a.s., Czech Republic



- tradice výroby motocyklových řetězů od roku 1933
- kompletní výroba řetězů a všech jejich dílů pouze ve Strakonících v České republice
- kvalita ověřována dodávkami na montážní linky světových motocyklových firem

Kvalita řetězů ČZ je tvořena třemi základními faktory

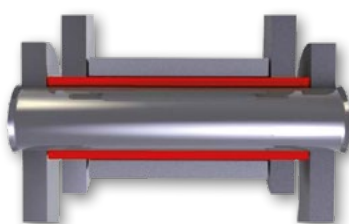
- 1) Nejmodernější technologie a strojní vybavení včetně vyškolených zaměstnanců. Výrobní operace jsou prováděné automatickými stroji s minimálním zásahem člověka. Kontrolní systémy implementovány v technologických procesech pro vyloučení výrobní chyby a zakomponované do požadavků norem ISO/TS.
- 2) Samozřejmostí je používání kvalitních a prověřených materiálů pouze od evropských dodavatelů.
- 3) Vývoj řetězů s vlastními zkušebnami a laboratořemi podporovaný spoluprací se světovými závodními motocyklovými týmy.

Technologická inovace pro vysokou kvalitu řetězů ČZ

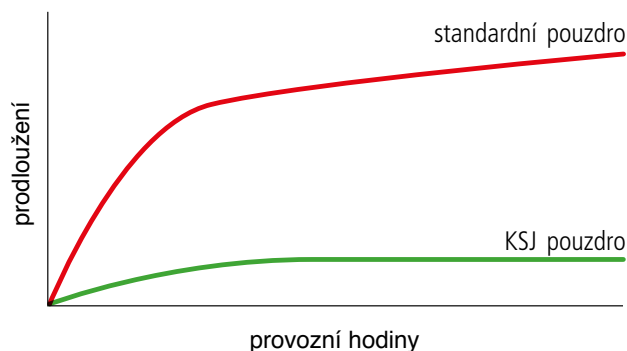
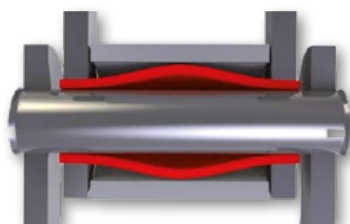
ČZ používá u vybraných typů řetězů patentovanou technologii. Pouzdro KSJ má profilovaný otvor díky kterému je dosaženo:

- nulového počátečního prodloužení řetězu za provozu
- o 40 % menší prodloužení oproti řetězu se standardními pouzdry, protože od počátku provozu je otvor pouzdra a čep v ideálním geometrickém profilu

KSJ pouzdro



Standardní pouzdro





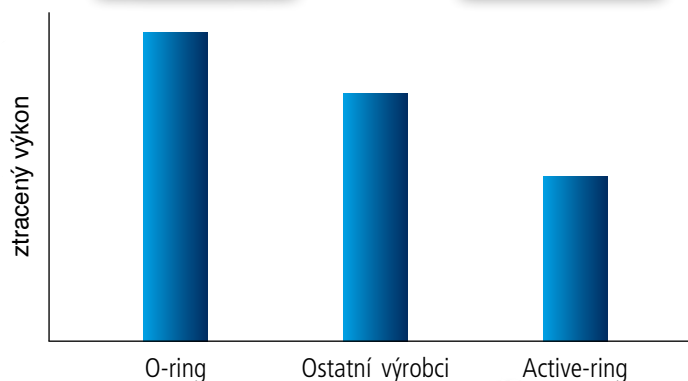
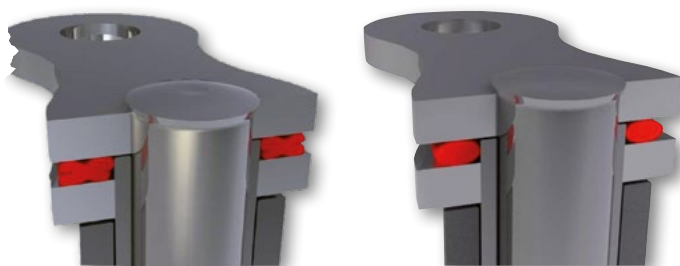
ACTIVE-RING A MAZIVO PRO DLOUHOU ŽIVOTNOST A NÍZKÉ TŘENÍ

Výsledkem spojení odborně navrženého tvaru těsnícího kroužku s názvem Active-ring a maziva CVH, bylo možno dosáhnout u řetězů ČZ nejnižšího ztrátového tření v provozu.

Active-ring a mazivo CVH, speciálně vyvinuté pro společnost ČZ, jsou také jedním z faktorů dlouhé životnosti řetězů ČZ i při největším zatížení.

Active-ring

O-ring



CRK VRSTVA NA ČEPECH

CRK vrstva nanesená na povrchu čepů je vytvořena speciální chemicko-tepelnou metodou.

Velmi tvrdé karbidy chromu v CRK vrstvě odolávají opotřebení v těžkých prašných a blátivých podmínkách provozu. Přítomnost chromu zaručuje též odolnost proti korozi povrchu čepu.

Vynikajících vlastností CRK vrstvy je u řetězů ČZ využíváno v nejvyšších třídách s označením MX pro závodní aplikace.



MXGP 2018 - Hitachi KTM Racing Team UK



Motot 2 GP 2018- Willy Race Team

ŘADA HIGH PERFORMANCE

Vysoká pevnost, tuhost a technické zpracování, dělají z řetězů kategorie High Performance ideálního spoléháče pro nejvýkonnější motocykly. I při vysokém provozním zatížení se řetězy High Performance málo opotřebovávají a jsou v kondici mnoho tisíc kilometrů.

Důvodem této výjimečnosti a kvality je použití nejnovějších vývojových poznatků na dílech řetězů, jako jsou KSJ pouzdra, Active-ring, firemní mazivo a kvalitně zpracovaný legovaný materiál.



Řetěz	Rozteč	Vnitřní šířka	Délka čepu	Průměr válečku	Tloušťka destiček		Střední statická pevnost	Hmotnost 100 článků	Spojovací článek		Typ těsnícího kroužku	Barva
					vnitřní	vnější			Rivet	Clip		
520 SDZZ	mm	mm	mm	mm	mm	mm	N	kg	•		Active-ring	zla-č
525 SDZZ	15,875	6,48	21,3	10,30	2,4	2,2	41 500	1,89	•		Active-ring	zla-č
530 SDZZ	15,875	7,94	23,5	10,30	2,4	2,6	46 200	2,10	•		Active-ring	zla-č
530 SDZZ	15,875	9,53	25,3	10,30	2,4	2,6	48 600	2,21	•		Active-ring	zla-č

ŘADA STREET

KATEGORIE ACTIVE-RING

Hlavním znakem těsnících kroužků Active-ring je dlouhá životnost při použití u rychlých silničních motocyklů. Zvláště typy s označením DZX plně nahrazují řetězy, které si koupíte s novým motocyklem. Mohou být použity s naprostou jistotou i k závodním účelům.



Řetěz	Rozteč	Vnitřní šířka	Délka čepu	Průměr válečku	Tloušťka destiček		Střední statická pevnost	Hmotnost 100 článků	Spojovací článek		Typ těsnícího kroužku	Barva
					vnitřní	vnější			Rivet	Clip		
520 ORH	mm	mm	mm	mm	mm	mm	N	kg	•	•	Active-ring	žl-č
520 ORMX	15,875	6,35	20,8	10,16	2,2	2,2	35 800	1,63	•	•	Active-ring	zla-č
520 DZX	15,875	6,35	20,4	10,16	2,2	2,0	34 500	1,59	•	•	Active-ring	stř-č
525 DZX	15,875	6,35	20,9	10,20	2,2	2,2	37 800	1,78	•	•	Active-ring	stř-č
525 DZX	15,875	7,94	22,8	10,30	2,4	2,2	40 000	1,98	•		Active-ring	stř-č
530 DZX	15,875	9,53	24,9	10,30	2,4	2,4	43 000	2,14	•		Active-ring	stř-č



O-RING LINE

Řetězy O-ring jsou ekonomickou variantou vysoce kvalitních řetězů kategorie Active-ring, které svými vlastnostmi uspokojí většinu zákazníků. Použitý O-kroužek pro těsnění řetězu zajišťuje dostatečnou životnost, ale snižuje náklady na pořízení. Vysoká pevnost těchto řetězů zaručuje bezpečnou jízdu na většině typů motocyklů.

Řetěz	Rozteč	Vnitřní šířka	Délka čepu	Průměr válečku	Tloušťka destiček		Střední statická pevnost	Hmotnost 100 článků	Spojovací článek		Typ těsnícího kroužku	Barva
					vnitřní	vnější			Rivet	Clip		
428 OR	12,7	7,75	20,0	8,51	1,8	1,6	23 400	1,10		•	O-ring	m-žl
520 ORM	15,875	6,35	20,8	10,16	2,2	2,0	34 000	1,60	•	•	O-ring	m-žl
520 DZO	15,875	6,35	20,5	10,20	2,0	2,0	35 600	1,66	•	•	O-ring	žl-žl
525 DZO	15,875	7,94	20,9	10,30	2,4	2,2	40 000	1,98	•		O-ring	žl-žl
530 DZO	15,875	9,53	25,3	10,30	2,4	2,4	43 000	2,15	•		O-ring	žl-žl

ŘADA ENDURO / ADVENTURE

Zvládnout náročné, prašné a blátivé prostředí provozu je úkolem řady řetězů Enduro / Adventure. Těsnící kroužky Active-ring i O-ring s jistotou odolávají nepříznivým provozním podmínkám a řetěz udržují stále v kondici. Řetěz 520 RDO má speciální tvar vnitřních destiček, který umožňuje při jízdě odvádět nečistoty a bláto ze zubů řetězového kola.



Řetěz	Rozteč	Vnitřní šířka	Délka čepu	Průměr válečku	Tloušťka destiček		Střední statická pevnost	Hmotnost 100 článků	Spojovací článek		Typ těsnícího kroužku	Barva
					vnitřní	vnější			Rivet	Clip		
428 OR	12,7	7,75	20,0	8,51	1,8	1,6	23 400	1,10		•	O-ring	m-žl
520 ORM	15,875	6,35	20,8	10,16	2,2	2,0	34 000	1,60	•	•	O-ring	m-žl
520 RDO	15,875	6,35	20,8	10,16	2,2	2,0	33 800	1,61		•	O-ring	m-žl
520 ORH	15,875	6,35	20,9	10,16	2,2	2,2	35 800	1,63	•	•	Active-ring	žl-č
520 ORMX	15,875	6,35	20,4	10,16	2,2	2,0	34 500	1,59	•	•	Active-ring	zla-č
520 DZO	15,875	6,35	20,5	10,20	2,0	2,0	35 600	1,66	•	•	O-ring	žl-žl
520 DZX	15,875	6,35	20,9	10,20	2,2	2,2	37 800	1,78	•	•	Active-ring	stř-č
525 DZO	15,875	7,94	22,9	10,30	2,4	2,2	40 000	1,98	•		O-ring	žl-žl
525 DZX	15,875	7,94	22,8	10,30	2,4	2,2	40 000	1,98	•		Active-ring	stř-č



Dakar 2018 - Stefan Svitko, Slovnaft team



MXGP 2018 - Jordi Tixier – BOS GP Team

BOS
SUSPENSION

ŘADA MOTOCROSS / SUPERMOTO

Řetězy řady Motocross / Supermoto nemají žádné těsnící kroužky, protože jsou určeny především pro závodní účely. Svou konstrukcí jsou lehké a kompaktnější v rozměrech.

Typy s označením MX mají na povrchu čepů vrstvu CRK, prodlužující výrazně životnost řetězu i při dlouhodobém provozu v prašných a blátivých podmínkách. Typ 520 GTX je speciálně vyvinut pro Trial.



Řetěz	Rozteč	Vnitřní šířka	Délka čepu	Průměr válečku	Tloušťka destiček		Střední statická pevnost	Hmotnost 100 článků	Spojovací článek		Typ těsnícího kroužku	Barva
					vnitřní	vnější			Rivet	Clip		
	mm	mm	mm	mm	mm	mm	N	kg				
420 MX	12,7	6,35	16,60	7,75	1,8	1,8	22 000	0,89		•		zla-č
428 MX	12,7	7,75	17,80	8,51	1,8	1,6	23 000	1,05		•		zla-č
520 M	15,875	6,35	18,10	10,16	2,2	2,0	35 000	1,51		•		m-žl
520 EC	15,875	6,35	18,50	10,16	2,2	2,2	38 000	1,62		•		žl-č
520 MX	15,875	6,35	18,10	10,16	2,2	2,0	35 800	1,51		•		zla-č
520 GTX	15,875	6,35	16,75	10,16	1,8	1,8	26 000	1,21		•		m-žl

ŘADA BASIC

Maloobjemové motocykly a mopedy jsou hlavními uživateli řetězů řady Basic. Rozměry a provedení řetězů Basic přesně odpovídají charakteru provozu a malému přenášenému výkonu maloobjemových motocyklů a mopedů. Výjimku tvoří typ 415 HT, který odolá i vyššímu zatížení v závodních podmínkách.



Řetěz	Rozteč	Vnitřní šířka	Délka čepu	Průměr válečku	Tloušťka destiček		Střední statická pevnost	Hmotnost 100 článků	Spojovací článek		Typ těsnícího kroužku	Barva
					vnitřní	vnější			Rivet	Clip		
	mm	mm	mm	mm	mm	mm	N	kg				
415 S	12,7	4,88	13,0	7,75	1,4	1,4	16 300	0,61		•		m-š
415 HT	12,7	4,88	13,4	7,75	1,5	1,5	19 100	0,71		•		zla-m
086	12,7	5,20	13,9	8,51	1,6	1,4	18 900	0,78		•		m-m
420 S	12,7	6,35	15,2	7,75	1,5	1,5	19 000	0,73		•		m-š
428 S	12,7	7,75	16,4	8,51	1,6	1,4	19 200	0,89		•		m-m

SPOJOVACÍ ČLÁNKY

Clip V



Clip V je standardní provedení spojovacího článku s pojistným pérkem. Jeho výhodou je velice snadné spojení a rozpojení řetězu. Může se používat opakovaně, ale není použitelný na větší rychlosti a výkony motocyklů.

Clip P



Clip P je spojovací článek obdobného typu jako Clip V, jen s tím rozdílem, že destičku je nutno na čep nasadit s přesahem pomocí přípravku nebo kleští. Spojovací článek typu Clip P je nutno používat u všech těsných řetězů, aby ze spoje neunikalo mazivo.

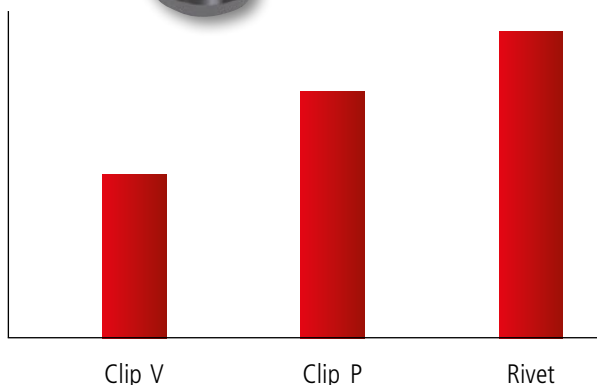
Rivet



Rivet spojovací článek vytvoří na řetězu nerozebíratelný spoj s velkou bezpečností v provozu. Je tedy vhodný na všechny typy řetězů, kde je požadována naprostá spolehlivost při všech režimech provozu.

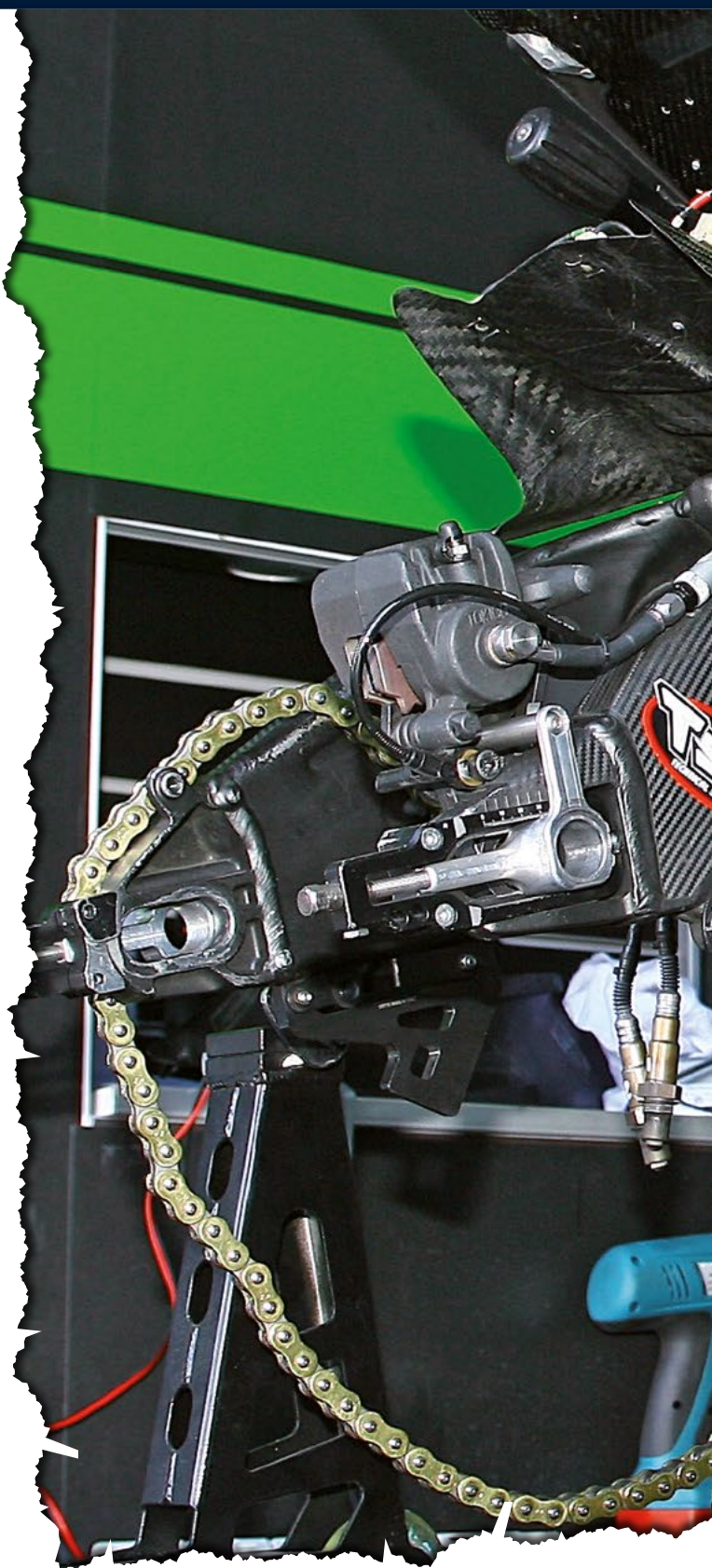
K jeho montáži i demontáži je potřeba speciálního přípravku.

dynamická pevnost



PŘEHLED SPOJOVACÍCH ČLÁNKŮ ČZ A PŘÍŘAZENÍ K TYPŮM ŘETĚZŮ

Clip V		Clip P		Rivet	
415 S	428 S	428 OR	520 ORM	520 DZO	525 SDZZ
415 HT	520 M	428 MX	520 ORH	520 DZX	530 DZO
086	520 GTX	520 MX	520 ORMX	520 SDZZ	530 DZX
420 S		520 EC	520 RDO	525 DZO	530 SDZZ
420 MX				525 DZX	



SERVISNÍ NÁŘADÍ

Montážní přípravek VZR 6 nové generace spolehlivě spojuje řetěz se spojovacím článkem Rivet.

Pomocí výměnných nástrojů, které jsou součástí celé montážní sady, je možno řetěz spojit, zanýťovat a rozpojit.

Pozor: montážní přípravek VZR 6 je rozměrově navržen pouze pro montáž a demontáž řetězů ČZ s roztečí 15,875 mm (520, 525, 530).



Upozornění:

Údaje obsažené v tomto katalogu motocyklových řetězů ČZ mají charakter všeobecných informací. Při aplikaci řetězu na motocykl je vždy určující doporučení výrobce motocyklu. Pokud je v originálním provedení na motocyklu použit řetěz bez spojovacího článku, vždy je nutno nový řetěz při výměně spojit spojovacím článkem typu Rivet.

Objem motoru

Kategorie	Non O-ring	O-ring	Active ring	50	100	125	250	450	650	750	800	900	1000	1100	1200	1300	1400	
STREET	415 ST			50														
	415 HT				100													
	086				125													
	420 ST					125												
	428 ST						250											
			428 OR					250										
			520 ORM						450									
			520 DZO							650								
			525 DZO								750							
			530 DZO									800						
				520 ORMX									900					
				520 DZX										1000				
				520 SDZZ											1100			
				525 DZX												1200		
				525 SDZZ													1300	
			530 DZX														1400	
SUPERBIKE SUPERSPORT			520 SDZZ															
			525 SDZZ															
SUPERCROSS MOTOCROSS	420 MX				100													
	428 MX					125												
	520 M						250											
	520 MX							450										
	520 EC								650									
TRIAL	520 GTX																	
ENDURO ADVENTURE		428 OR																
		520 ORM																
		520 RDO																
		520 DZO																
		525 DZO																
			520 ORMX															
			520 ORH															
			520 DZX															
		525 DZX																
DUAL PURPOSE		428 OR																
		520 ORM																
		520 DZO																
		525 DZO																
			520 ORMX															
			520 ORH															
ATV	520 EC																	
		520 ORM																
		520 RDO																
			520 ORMX															
			520 ORH															